

Компания HP недавно объявила о начале продаж новых многофункциональных устройств HP LaserJet M2727 MFP. Новые устройства разработаны для малого и среднего бизнеса, а также небольших рабочих групп в крупных компаниях. Устройства HP LaserJet серии M2727 MFP отличаются высокой скоростью печати и копирования (до 26 страниц в минуту), быстрым выходом первой страницы (менее 10 секунд) и высоким качеством черно-белой печати.

В состав многофункциональных устройств HP LaserJet M2727 MFP входит сканер на основе ПЗС со светодиодной подсветкой. Эта конструкция обеспечивает более высокое качество сканирования по сравнению с традиционными решениями, ускоряет выход первой страницы при копировании документов и при этом потребляет меньше энергии.



Удобный лоток для картриджа

Помимо традиционного для HP превосходства в лазерной печати и устройствах сканирования, этот аппарат действительно располагает массой возможностей и хорошими техническими характеристиками. HP LaserJet M2727 nfs имеет совершенно полноценные копировальный и факсимильный аппараты. Разумеется, факс, работающий на термобумаге, тоже может делать копии, однако копии на вечно скручивающейся термобумаге - далеко не самое отрадное явление в и без того нелегкой офисной жизни. В данном аппарате копир обладает достаточным разрешением, работает в классической для копира лазерной технологии, имеет возможности масштабирования от 25 до 400% и нормальное быстродействие. Значит, перед нами самое настоящее МФУ.

Что же касается именно факсовой составляющей этого устройства, стоит заметить, что широкое применение (особенно в нашей стране) лазерные факсы получили относительно недавно. И это при том, что пошел уже второй десяток лет как разработаны лазерные факсы, имеющие радикальные отличия от аппаратов, работающих на термобумаге. Более того, российские потребители оказались людьми настолько



Технические характеристики:

Система печати и копирования	
Скорость печати (черно-белая, обычное качество, А4)	До 26 стр./мин.
Качество печати (черно-белая, обычное качество)	до 1200x1200 dpi
Максимальная емкость приема листов	до 125
Опции двусторонней печати	автоматически (в комплекте поставки)
Скорость копирования (черное, черновой режим, А4)	до 26 копий/мин. (один лист на планшете, несколько копий, скорость копирования с ADF до 17,5 копий/мин.)
Изменение размера при копировании	от 25 до 400%
Разрешение при копировании (черная графика и цветной текст и графика)	600x600 dpi
Максимальное количество копий	до 99
Система сканирования	
Тип сканирования	планшетное, цветное, с автоматическим устройством подачи документов (ADF)
Улучшенное разрешение при сканировании	до 19200 dpi
Оптическое разрешение при сканировании	до 1200 dpi
Максимальный размер сканируемого оригинала	216x297 мм
Разрядность	24 бита
Оттенки серого	256
Форматы файлов сканирования	JPEG, TIFF, BMP, GIF, PDF, PNG
Факс	
Скорость факса	33,6 Кбит/с (3 секунды на страницу)
Количество страниц формата А4, сохраняемых в памяти	до 600 страниц
Набор номеров	автоматический повторный
Отложенная отправка факса	+
Максимальное число пунктов рассылки	119 адресатов



Полностью русифицированная панель управления

консервативными, что ряд производителей до сих пор поставляют в нашу страну факсы, работающие с термобумагой (кстати, существуют и более прогрессивные модели факсов с термопереносом изображения на обычную бумагу). Лазерные аппараты по праву являются следую-

щим эволюционным звеном факсостроения

Основные параметры:

- Суммарная емкость лотков подачи до 500 листов формата А4
- Факсимильный модуль со скоростью передачи данных до 33,6 кбит/с, личным ящиком входящих документов и памятью на 600 страниц
- Планшетный цветной сканер с устройством автоматической подачи документов (ADF)
- Копирование с подбором страниц, двусторонняя печать и электронный шифратор для документов объемом до 20 страниц
- Опциональный экономичный режим, позволяющий экономить тонер при печати текста
- Процессор Motorola ColdFire(r) V5e с тактовой частотой 450 MHz и 64 Mb памяти
- Слоты для памяти - один слот (144-контактный DDR2 DIMM)



Рекомендуемая установка отнимает 30 минут вашего времени

- Стандартная подсоединяемость 10/100Base-T Ethernet, Hi-Speed USB (совместим со спецификациями USB 2.0)

- Расчетная ежемесячная нагрузка на принтер и копир - 15 000 страниц, на устройство ADF - до 2250 страниц

- Стандартные языки управления принтером HP PCL 6, HP PCL 5e, эмуляция HP Postscript 3

- Функции "черно-белая печать", "черно-белое копирование", "обработка факсов в черно-белом режиме", "черно-белое и цветное сканирование"

В состав многофункциональных устройств HP LaserJet M2727 MFP входит цветной сканер на основе ПЗС с мгновенно включаемой светодиодной подсветкой и с устройством автоматической подачи документов, а также встроенный сетевой адаптер и факсимильный модуль со скоростью передачи данных до 33,6 Кбит/с.



Вся информация о состоянии МФУ

В стандартный комплект поставки HP LaserJet M2727 MFP входит картридж на 3000 страниц. Картридж на 7000 страниц можно приобрести отдельно. Модель HP LaserJet M2727 nfs MFP поставляется с двумя лотками бумаги на 250 листов стандартно.

Из недостатков можно отметить лишь неуккомплектованность телефонной трубкой. Предполагается, что пользователь может подключить телефон по собственному усмотрению.

Минусы: Небольшое количество кнопок на корпусе, карты памяти, маркий корпус, слабый процессор.

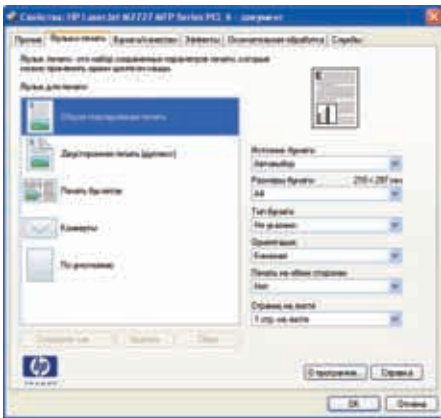
Итог: Компактный коммуникатор с хорошими коммуновой системой управления, но недостаточно мощными кнопками и неудобным расположением гнезда для

Процессор Производитель Texas Instruments Archite 128 Мб RAM 64 Мб Слоты расширения SD/MMC/SD 850/900/1800/1900 МГц GPRS class 10 EDGE Комму IrDa GPS FM Порт miniUSB Мультимедиа Камера Программное обеспечение Операционная система 1 Экран Тип матрицы LCD TFT Диагональ 2,8" Разреше

Печать при FastRest1200 - < 10 секунд



Меню функции печати



нию. На наш взгляд, большинству офисных потребителей гораздо проще, когда все поступает в комплекте с устройством, тем более, что далеко не всегда офисы наполнены специалистами по настройке оргтех-



Печать полноцветного изображения

ники, поэтому здесь прекрасно работает принцип "чем проще, тем лучше".

Внешний вид аппарата достаточно симпатичен: классическое офисное устройство, светло-серый матовый пластик, из которого выполнена основная часть корпуса, дополняется панелью управления темно-серого цвета. Как и любое лазерное МФУ, устройство в меру громоздкое, но достаточно легкое для своих габаритов.

После включения в сеть производятся операции установки языка управления, времени и прочие положенные в подобном случае действия по определению устройства в жизни. Панель управления может быть русифицирована, а также предлагается выбор из большого количества языков.

Лоток для ручной подачи бумаги откидывается на передней стороне устройства. Также сзади расположены гнезда телефонного шнура, сетевого шнура, питания и USB. За небольшой, полностью снимающейся крышкой, расположившейся на торце МФУ справа, находится устройство для сшивания листов.

Установка программного обеспечения (в комплекте поставки присутствует как установочный диск для Microsoft Windows, так и для Mac OS), выбранная в полном объеме, заняла ни много ни мало - 30 минут. Но полная установка стоила того. Из меню осуществляется доступ ко всем функциям факса, к программе сканирования и распознавания текста, к меню состояния принтера и так далее. Программа Readiris Pro, также идущая в поставке, позволяет не только отсканировать текст или изображения и распознать текст, но и скомпилировать из этого сырья некий графический материал или, попросту говоря, красивый документ, который потом вы сможете распечатать или послать по факсу.



Меню функции сканирования



Результаты сканирования



Выводы

Хорошее устройство, являющееся на самом деле полноценным офисным лазерным МФУ с функциями цветного сканера и очень "продавучего" факса. Для такого набора возможностей цена около 700 манат кажется вполне приемлемой. Устройство показало хорошее быстродействие и простоту эксплуатации, практически бесшумное. В умелых руках может выдавать даже неплохие художественные результаты, что, разумеется, является вторичной функцией для офисного работника.





Весь софт прекрасно связан между собой, абсолютно локализован и прост в управлении, что должно положительно сказываться на взаимодействии офисных сотрудников с этим МФУ.

Драйвер принтера состоит из шести закладок, предельно прост в навигации и не должен вызвать у пользователя каких бы то ни было затруднений. Подобная концепция идеальна для офиса, где не каждый обязан быть профессионалом владения оргтехником.

Отправка факса

Мы тестировали сканер и вкуче с копированием. Как уже отмечалось, устройство может делать полноценные цветные сканы. Текст копируется очень четко, так что с его распознаванием проблем не возникнет. По крайней мере, в случае, если речь идет о листовых оригиналах небольшой толщины, поскольку при их сканировании не возникает зоны затемнения и



расфокусировки. Мы попробовали разместить в сканере и небольшие предметы. Подобные тесты, как правило, проделывают со сканерами для фотографий, так как сканеры офисных МФУ более слабые по части сканирования в глубину, собственно, эффект blure или sfumato возник и здесь. Но, качество вполне приемлемое для офисного устройства.